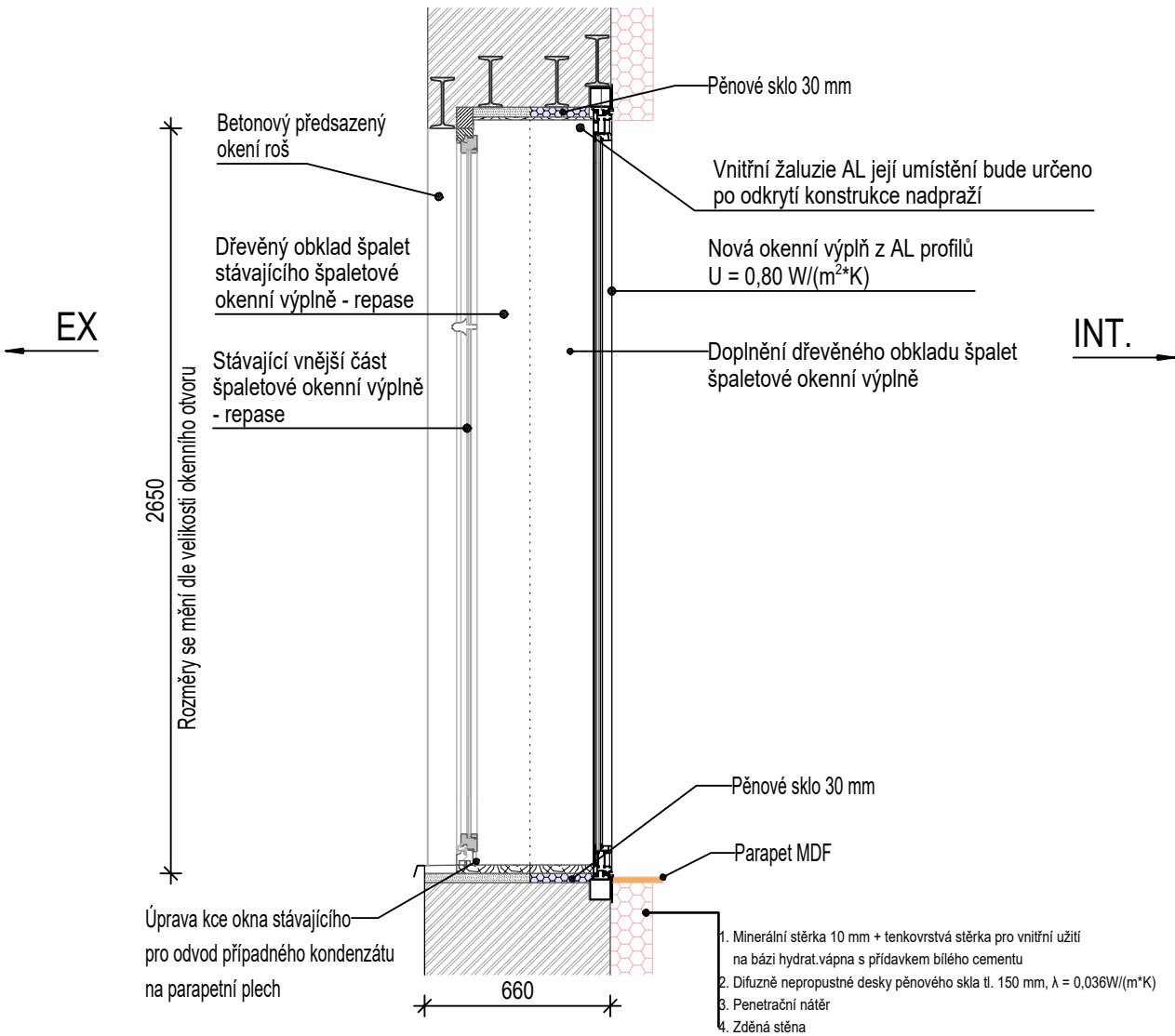
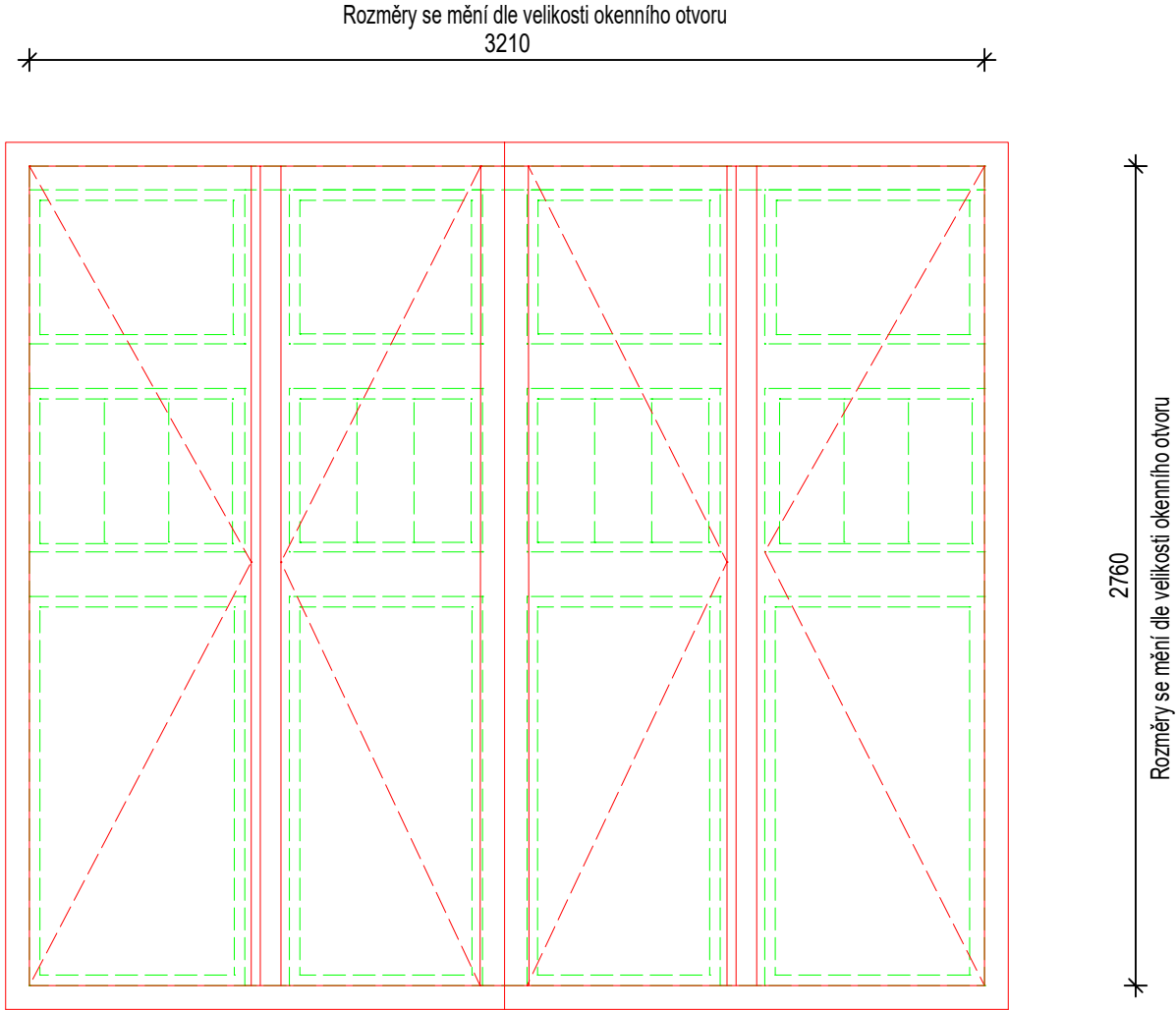


Detail úpravy špaletových okenních otvorů
(uliční fasády)



Pohled z interiéru



--- Znáznornění ponechané vnější části okenní špaletové výplně, která bude repasována

--- Znáznornění nové doplňované vnitřní části okenní špaletové výplně, která bude provedena z AL profilů s požadovaným součinitelem prostupu tepla U_w

Z1	22.02.2025	ING.ČERNÝ		DOPLNĚNÍ PODROBNOSTÍ NÁVRHU
Index	Datum	Vypracoval	Kontroloval	Poznámky o změně

TATO PROJEKTOVÁ DOKUMENTACE JE VZHLEDEM KE SVÉ POVAZE ZÁKONEM CHRÁNĚNA. JAKÁKOLI JEJÍ ZMĚNA USKUTEČNĚNÁ BEZ SOUHLASU ZPRACOVATELE, JAKOŽ I PŘÍPADNÉ NÁSLEDNÉ UŽITÍ TAKOVÉ PROVEDENÉ ZMĚNY NEJSOU DOVOLENY A VE VZTAHU KE KONKRÉTNÍM OKOLNOSTEM MOHOU BÝT POVAŽOVÁNY ZA ZÁKONEM ZAKÁZANÉ JEDNÁNÍ MAJÍCÍ ZNAKY NEKALÉ SOUTĚŽE A ZAKLÁDAJÍCÍ PRAVDĚPODOBNOST PŘÍSLUŠNÉHO PRÁVNÍHO POSTIHU.

± 0,000 = PODLAHA 1.NP

Zodpovědný projektant	Vypracoval	Area Projekt s.r.o. projektová a inženýrská kancelář Chudenicá 1059/30, 102 00 Praha 10 tel. 776 699 446, www.areaprojekt.cz	Zasílací adresa : ulice Miru 21, 337 01 Rokycany - Střed sekretariat@areaprojekt.cz	
ING. PETR ČERNÝ	ING. PETR ČERNÝ			

Místo stavby:	Plzeň, parcela č.9813, katastrální území Plzeň (721981)	Zakázkové číslo:	2024/026
Investor:	Střední odborná škola obchodu, užitého umění a designu, Plzeň, Nerudova 33, Nerudova 1214/33, Jižní Předměstí, 30100 Plzeň	Datum:	Září 2024
Stavba:	ENERGETICKÉ ÚSPORY OBJEKTU STŘEDNÍ ODBORNÉ ŠKOLY OBCHODU, UŽITÉHO UMĚNÍ A DESIGNU PLZEŇ, NERUDOVA 33	Stupeň:	DPS
		Měřítko:	1:25
Část stavby :	Energeticky úsporná opatření	Výkres číslo:	Číslo paré
Část PD :	ASŘ		
Obsah výkresu:	DETAIL ÚPRAVY ŠPALETOVÝCH OKEN, Výpis výplní AL		
		D.1.1.b.12	

VÝKAZ AL OKENNÍCH VÝPLNÍ - vnitřní část špaletových oken

2300/2400	4 ks
3350/2400	4 ks
2550/3000	10 ks
1100/2400	3 ks
3350/3000	4 ks
2300/3000	2 ks
2300/2700	4 ks
3200/2800	4 ks
2500/2800	3 ks
2300/3300	4 ks
3350/3300	4 ks
2350/2400	7 ks
2350/3000	7 ks
2200/2700	7 ks
2200/3300	6 ks